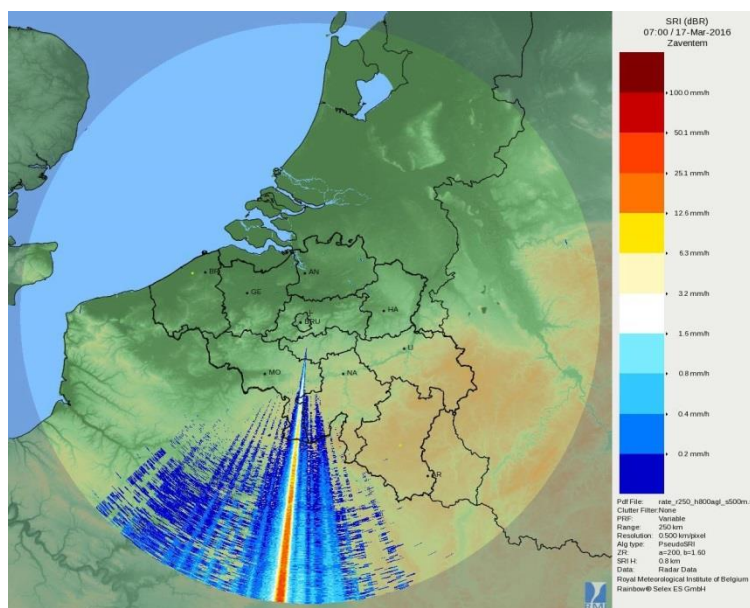


L'IRM et l'IBPT joignent leurs forces pour la détection des brouillages radar

Bruxelles le 23 février 2017 – L'Institut Royal Météorologique de Belgique (IRM) et l'IBPT joignent leurs forces pour la détection des brouillages radar. Les images radar peuvent être brouillées par des émetteurs utilisant la même bande de fréquences que le radar (autour de 5 GHz). Souvent, ce sont de puissants émetteurs Wi-Fi qui permettent d'établir une connexion sans fil entre deux points, par exemple dans un camping, ou dans une entreprise souhaitant relier plusieurs de ses bâtiments via l'Internet sans fil. Un émetteur Wi-Fi doit scanner en continu la bande de fréquences pour vérifier s'il n'y a pas un radar météo utilisant la même fréquence. Si c'est le cas, l'émetteur Wi-Fi doit adapter sa fréquence au moyen d'une sélection de fréquences dynamique (DFS = *Dynamic Frequency Selection*). Malheureusement, certains appareils ne le font pas, ce qui entraîne un brouillage pour les radars météo.

Les brouillages sont difficiles à filtrer. C'est la raison pour laquelle ils peuvent apparaître dans des applications dérivées telles que l'application spécifique de l'IRM sur un smartphone. Ces perturbations sont rapportées à l'IBPT, qui est notamment chargé de veiller à l'utilisation correcte du spectre radioélectrique en Belgique. Lorsqu'elles reçoivent une notification de brouillage, les équipes spécialisées de l'IBPT partent à la recherche de l'emplacement et du propriétaire de l'émetteur non conforme. Elles utilisent à cet effet un véhicule de mesure équipé de matériel de détection sophistiqué.

L'IBPT peut opérer la saisie des émetteurs perturbateurs mais ceci reste assez exceptionnel. En effet, la plupart du temps, les utilisateurs de ces appareils n'ont pas conscience du problème et agissent de bonne foi. Ce qui est recherché en premier lieu, c'est une solution pour mettre un terme aux perturbations. Dans la majorité des cas, une modification de la configuration de l'appareil est suffisante.



Très forte perturbation d'un émetteur dans les images du radar de Zaventem

Le service Contrôle de l'IBPT a décidé, en concertation avec l'équipe radar de l'IRM, d'instaurer un meilleur échange d'informations et d'établir un plan d'action afin de détecter à l'avenir les émetteurs perturbateurs indésirables.



Les brouillages apparaissent également dans des programmes météo, comme ici dans le bulletin météo de la VRT (image : VRT)

Pour de plus amples renseignements (pour les journalistes), veuillez prendre contact avec :



I B P T

Jimmy Smedts

Woordvoerder / Porte-parole

f: +32 2 226 88 22 | m: +32 478 63 91 82

a: Ellipse Building - Bâtiment C, Boulevard du Roi Albert II 35, 1030 Bruxelles - Belgique

<http://www.ibpt.be>



Institut Royal Météorologique de Belgique

Avenue Circulaire 3

B-1180 Bruxelles

Tél.: +32 2 373 05 08

Fax: +32 2 375 12 59